



# ALLIN PLY TOUT OKOUMÉ (Intérieur)



ALLIN  
La Motte Michel, 79270 Le Vanneau  
Tél. : +33 (0)5 49 35 00 02 / Fax : +33 (0)5 49 35 02 64  
contact.allin@groupe-arbor.com / www.allin.fr



Faces en Okoumé déroulé 10/10<sup>ème</sup>  
2 faces jointées sur format 3100 x 1830 mm  
Qualité des faces : II/III  
Plis intérieurs 100% Okoumé  
Collage : Classe 1 - Utilisation en milieu sec  
Norme EN 314 : Qualité du collage  
Norme EN 315 : Tolérances dimensionnelles  
Densité : 500 kg/m<sup>3</sup> +/- 10%. Norme EN 323

Panneau de contreplaqué d'usage général destiné à des applications en milieu sec.  
**Utilisation : Panneau de construction ou d'agencement pour des emplois non décoratifs.**  
Convient à tout type d'agencement et d'ameublement intérieur.

EPAISSEUR	PLIS	2500 x 1220 mm	3100 x 1530 mm	3100 x 1830 mm
		Colisage	Colisage	Colisage
3 mm	3	91 px**	-	-
4 mm	3	96 px**	100 px**	100 px**
5 mm	3	96 px**	100 px**	100 px**
6 mm	3	96 px**	100 px**	-
8 mm	5	48 px**	50 px**	50 px**
10 mm	5	48 px**	50 px**	50 px**
12 mm	7	48 px**	50 px**	50 px**
15 mm	7	32 px**	25 px**	25 px**
18 mm	9	32 px**	25 px**	25 px**
19 mm	9	32 px**	25 px**	25 px**
22 mm	9	16 px**	25 px**	25 px**
25 mm	11	16 px**	25 px**	25 px**
30 mm	13	16 px**	25 px**	25 px**
35 mm	15	16 px**	25 px**	25 px**
40 mm	17	16 px**	25 px**	25 px**

Poids moyen par colis de 2500 x 1220 = 0,700 tonne / 3100 x 1530 = 1,1 tonnes

(\*\*) Tolérance quantité livrée -10%

## AVANTAGES

- Résistance mécanique exceptionnelle
- Stabilité à la découpe
- Naturellement durable

## SUR DEMANDE

- Format 2500 x 1530 mm
- + Value Calibrage
- - Value Faces Qualité III
- + Value Faces Qualité I
- + Value Faces 13/10<sup>ème</sup>
- Produit certifié FSC®

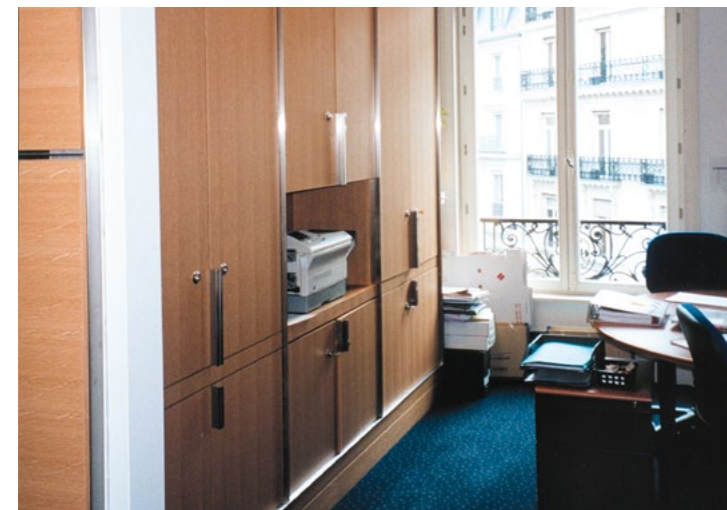


E1

CE<sub>2+</sub>



La marque de la  
gestion forestière  
responsable





# ALLIN PLY TOUT OKOUMÉ (Intérieur)



ALLIN  
La Motte Michel, 79270 Le Vanneau  
Tél. : +33 (0)5 49 35 00 02 / Fax : +33 (0)5 49 35 02 64  
contact.allin@groupe-arbor.com / www.allin.fr

p.2/3 - DOP

FICHE TECHNIQUE

## DECLARATION DES PERFORMANCES (DOP)

N° DOP :	DDP GC-31	Version 21 du 01/02/2021
Code d'identification :	EN 636-1	
Numéro de type :	ALLIN PLY TOUT OKOUME	
Usage prévu :	Pour une utilisation en milieu sec	
Fabricant :	SAS ALLIN - Route de la Couarde - 79270 LE VANNEAU contact.allin@groupe-arbor.com - www.allin.fr	
Système d'évaluation et de vérification des performances :	CE 2+	
L'organisme notifié :	FCBA 0380	
a réalisé :	l'inspection initiale de l'établissement de fabrication et du contrôle de la production en usine ainsi que la surveillance, l'évaluation et l'appréciation permanente du contrôle de la production en usine	
a délivré :	le certificat de contrôle de la production en usine : 0380 – CPR – N°211	

## PERFORMANCES DÉCLARÉES :

Caractéristiques essentielles	Performances																Spécification technique harmonisée
Epaisseur en mm	3	4	5	6		8		10	12	15	18		22	25	30	40	EN 13986 : 2004 + A1 : 2015
Qualité du collage	1																
Masse volumique : Kg/m³	500																
Réaction au feu	E						D-s2,d0										
Dégagement de fomaldéhyde maxi	E1																
RÉSISTANCE : N/mm²																	
Flexion // aux faces	40,1	37,6	38,0	38,0		26,6		27,3	22,9	24,6	23,0		25,5	22,8	22,4	21,9	
Flexion ⊥ aux faces	3,9	6,6	6,2	6,2		17,2		17,4	22,9	22,0	25,1		22,4	25,3	26,1	27,0	
Traction // aux faces	10,6	9,0	9,2	9,2		7,1		7,8	6,5	7,6	7,7		8,2	7,3	7,3	7,2	
Traction ⊥ aux faces	7,3	8,7	8,5	8,5		10,2		9,5	10,7	9,7	9,4		8,9	9,8	9,8	9,9	
Compression // aux faces	17,3	14,8	15,1	15,1		11,7		12,8	10,7	12,4	12,6		13,5	12,0	11,9	11,8	
Compression ⊥ aux faces	11,9	14,2	13,9	13,9		16,8		15,6	17,5	15,8	15,5		14,6	16,0	16,1	16,2	
Cisaillement roulant // aux faces	1,2	1,2	1,2	1,2		1,2		1,2	1,2	1,2	1,2		1,2	1,2	1,2	1,2	
Cisaillement roulant ⊥ aux faces	1,2	1,2	1,2	1,2		1,2		1,2	1,2	1,2	1,2		1,2	1,2	1,2	1,2	
Cisaillement de voile	5,5	5,5	5,5	5,5		5,4		5,4	5,3	5,3	5,3		5,3	5,3	5,3	5,3	



# ALLIN PLY TOUT OKOUMÉ (Intérieur)



ALLIN  
La Motte Michel, 79270 Le Vanneau  
Tél. : +33 (0)5 49 35 00 02 / Fax : +33 (0)5 49 35 02 64  
contact.allin@groupe-arbor.com / www.allin.fr

p.3/3 - DOP

FICHE TECHNIQUE

Caractéristiques essentielles	Performances																Spécification technique harmonisée
Epaisseur en mm	3	4	5	6		8		10	12	15	18		22	25	30	40	
MODULE D'ÉLASTICITÉ : N/mm²																	EN 13986 : 2004 + A1 : 2015
Flexion // aux faces	7 830	7 360	7 430	7 430		4 820		4 880	4 000	4 240	3 830		4 280	3 790	3 690	3 570	
Flexion ⊥ aux faces	610	1 050	980	980		3 400		3 350	4 130	3 890	4 220		3 810	4 240	4 320	4 410	
Traction // aux faces	4 890	4 170	4 270	4 270		3 290		3 620	3 020	3 490	3 560		3 810	3 390	3 370	3 330	
Traction ⊥ aux faces	3 360	4 020	3 930	3 930		4 730		4 400	4 940	4 470	4 370		4 130	4 530	4 550	4 560	
Compression // aux faces	4 890	4 170	4 270	4 270		3 290		3 620	3 020	3 490	3 560		3 810	3 390	3 370	3 330	
Compression ⊥ aux faces	3 360	4 020	3 930	3 930		4 730		4 400	4 940	4 470	4 370		4 130	4 530	4 550	4 560	
Cisaillement roulant // aux faces	60	60	60	60		60		60	60	60	60		60	60	60	60	
Cisaillement roulant ⊥ aux faces	64	64	64	64		62		62	62	61	61		61	61	60	60	
Cisaillement de voile	380	380	380	380		370		370	370	370	360		360	360	360	360	
Résistance au poinçonnement	NPD																EN 13986 : 2004 + A1 : 2015
Résistance au choc	NPD																
Perméabilité à la vapeur d'eau (μ)																	
- coupelle humide	45																
- coupelle sèche	180																
Absorption acoustique [250-500] Hz	0,1																
Absorption acoustique [1000-2000] Hz	0,3																
Conductivité thermique (W/m.K)	0,13																
Teneur en pentachlorophénol (ppm)	< 5																

Les performances du produit identifié sont conformes aux performances déclarées.

La présente déclaration des performances est établie sous la seule responsabilité du fabricant.

Pour le fabricant et en son nom par :	J. ROUSSEAU	Responsable Qualité	Le :	01/02/2021	à :	Le Vanneau
---------------------------------------	-------------	---------------------	------	------------	-----	------------